



## МИНИСТЕРСТВО КУЛЬТУРЫ КИРОВСКОЙ ОБЛАСТИ

### РЕШЕНИЕ

11.11.2016

№ 525

г. Киров

#### **Об утверждении границы территории объекта культурного наследия (памятника истории и культуры) народов Российской Федерации регионального значения «Дом, в котором жил талантливый вятский архитектор Чарушин Иван Аполлонович (1862-1945 гг.)»**

В соответствии с подпунктом 10 пункта 2 статьи 33 Федерального закона от 25.06.2002 № 73-ФЗ «Об объектах культурного наследия (памятниках истории и культуры) народов Российской Федерации», пунктом 3.1.4.8 Положения о министерстве культуры Кировской области, утвержденного постановлением Правительства Кировской области от 24.06.2015 № 44/319, и разработанным Кировским областным государственным автономным учреждением культуры «Научно-производственный центр по охране объектов культурного наследия Кировской области» проектом границы территории объекта культурного наследия (памятника истории и культуры) народов Российской Федерации регионального значения «Дом, в котором жил талантливый вятский архитектор Чарушин Иван Аполлонович (1862-1945 гг.)», расположенного по адресу: Кировская область, г. Киров, ул. Пятницкая, д. 15, министерство культуры Кировской области РЕШИЛО:

1. Утвердить границу территории объекта культурного наследия (памятника истории и культуры) народов Российской Федерации регионального значения «Дом, в котором жил талантливый вятский

архитектор Чарушин Иван Аполлонович (1862-1945 гг.)», расположенного по адресу: Кировская область, г. Киров, ул. Пятницкая, д. 15 (далее – Объект).  
Прилагается.

2. Установить, что в границах территории Объекта:

запрещается строительство объектов капитального строительства и увеличение объемно-пространственных характеристик существующих на территории Объекта объектов капитального строительства;

запрещается проведение земляных, строительных, мелиоративных и иных работ, за исключением работ по сохранению Объекта или его отдельных элементов, сохранению историко-градостроительной или природной среды Объекта;

разрешается ведение хозяйственной деятельности, не противоречащей требованиям обеспечения сохранности Объекта и позволяющей обеспечить функционирование Объекта в современных условиях.

3. Опубликовать настоящее решение на официальном сайте министерства культуры Кировской области.

И.о. министра культуры  
Кировской области



А.Б. Скальный



Приложение

УТВЕРЖДЕНА

решением министерства  
культуры Кировской области

от

№

**ГРАНИЦА ТЕРРИТОРИИ**  
**объекта культурного наследия (памятника истории и культуры)**  
**народов Российской Федерации регионального значения**  
**«Дом, в котором жил талантливый вятский архитектор Чарушин Иван**  
**Аполлонович (1862-1945 гг.)», расположенного по адресу: Кировская**  
**область, г. Киров, ул. Пятницкая, д. 15**

1. Описание границы территории Объекта.

Граница территории Объекта начинается от точки 1, расположенной на северо-западном углу земельного участка с кадастровым номером 43:40:000261:2, и проходит на восток 32 метра до точки 2;

далее поворачивает на 100 градусов на юго-восток и проходит 20 метров до точки 3;

далее поворачивает на 133 градуса на юго-запад и проходит 5 метров до точки 4;

далее поворачивает на 127 градусов на запад и проходит 24 метра до точки 5;

далее поворачивает на 140 градусов на северо-запад и проходит 5 метров до точки 6;

далее продолжается на северо-запад и проходит 2 метра до точки 7;

далее поворачивает на 219 градусов на запад и проходит 3 метра до точки 8;

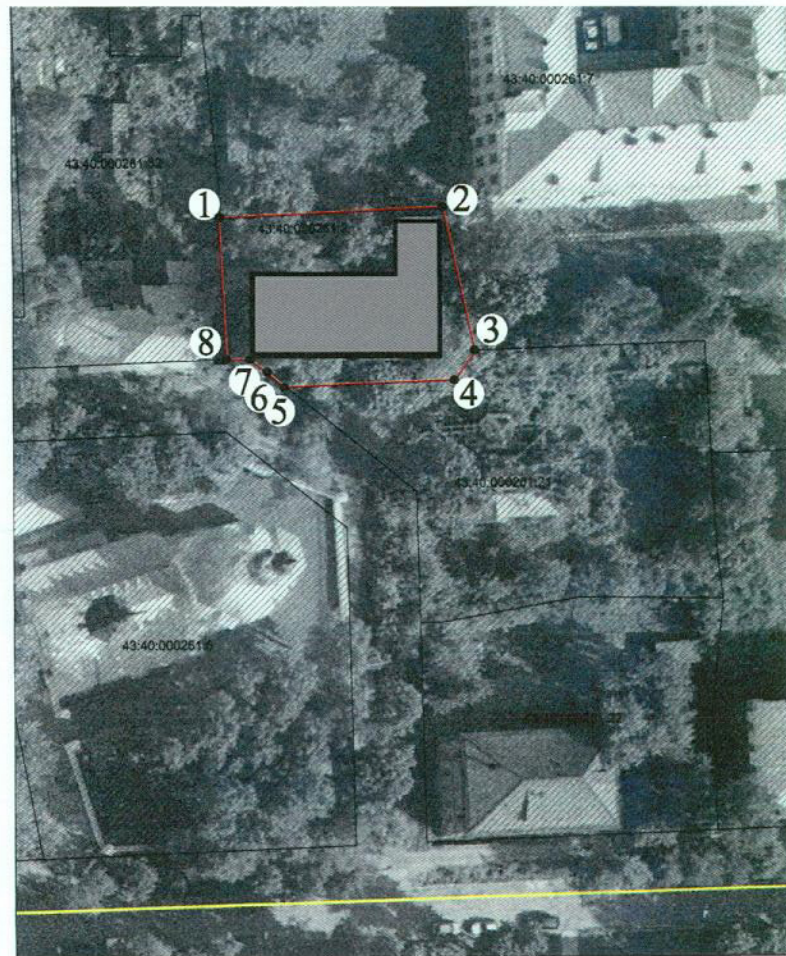
далее поворачивает на 90 градусов на север и проходит 19 метров до точки 1.

2. Координаты характерных точек границы территории Объекта в системе координат «МСК г.Киров»

Обозначение характерных точек	Координаты	
	X	Y
1	20 422,69	19 736,54
2	20 424,00	19 768,08
3	20 404,04	19 772,62
4	20 400,11	19 769,76

Обозначение характерных точек	Координаты	
	X	Y
5	20 399,28	19 745,59
6	20 401,80	19 742,40
7	20 403,12	19740,73
8	20 403,00	19 737,60

### 3. Графическое описание границы территории Объекта



0 10 20 30 40 50

Условные обозначения:



Объект



Граница территории Объекта

1,2,3.....

Характерные точки границы территории Объекта